

# 风城之息

## 新竹文化中心设计

“息”源于《道德经》中“生者之似虚而实也”，感有浮出之气的意义，同时也象征着生命的活力。以“风城之息”为名，一是体现新竹风城的韵味，二是希望通过这个项目真正让建筑成为城市活力的源泉，成为城市文化的活力源泉。

// 建筑经济技术指标  
 建设用地面积：9154m<sup>2</sup>  
 总建筑面积：12980m<sup>2</sup>  
 容积率：1.42  
 机动车停车位：9个  
 绿化率：47%

### // 区位介绍



“文化中心与城市绿地的再造”此次文化中心项目地址位于台湾新竹市文化局演艺厅(A)与新竹市图书馆(B)所在的文化公园区块。该区块内包含有绿地以及护城河片段，对城市生态具有重要意义；现有的演艺厅与图书馆象征着这一区域文化中心的属性；同时周边分布了多个居住区，生活气息充足，但由于现状的某些问题，使得此处的城市活力有所欠缺，亟待更新。

### // 现状调研

1. 演艺厅前大面积的绿地系统过于单调，缺乏立体的公共空间属性。
2. 场地内部现有的绿地系统过于单调，缺乏立体的公共空间属性。
3. 流经场地的内部护城河可以进一步利用，以此加强与周围环境的联系。
4. 作为居民区、公共建筑、餐饮店集中区域，急需提升。

### // 设计概念

1. “将空间还给城市”——对城市的回应
  - 底层架空
  - 拆除停车场
  - 创造公共空间
  - 设置步行系统
  - 设置室外展览
  - 设计地下停车
2. “风的力量”——对气候的回应
  - 外观被动式节能
  - 新竹季风，素有“风城”的称号，因此以城市外部的表皮设计建筑“风”的符号。
  - 新竹夏季温度较高，表皮材料采用PTFE材料，在夏季是天气可以反射减少辐射，遮阳降温作用。
3. “共享空间”——对社交的回应
  - 中庭设计
  - 台阶设计
  - 展演空间
  - 在建筑中采用较大的高差式半露天的空间并设置自由的楼梯，在空间加宽处设置台阶，设置了供人休憩交流的平台。
  - 在室内室外不同位置设置不同的展览空间，增强建筑整体的公共性。

### // 城市画像——护城河城市节点



### // 人群构成



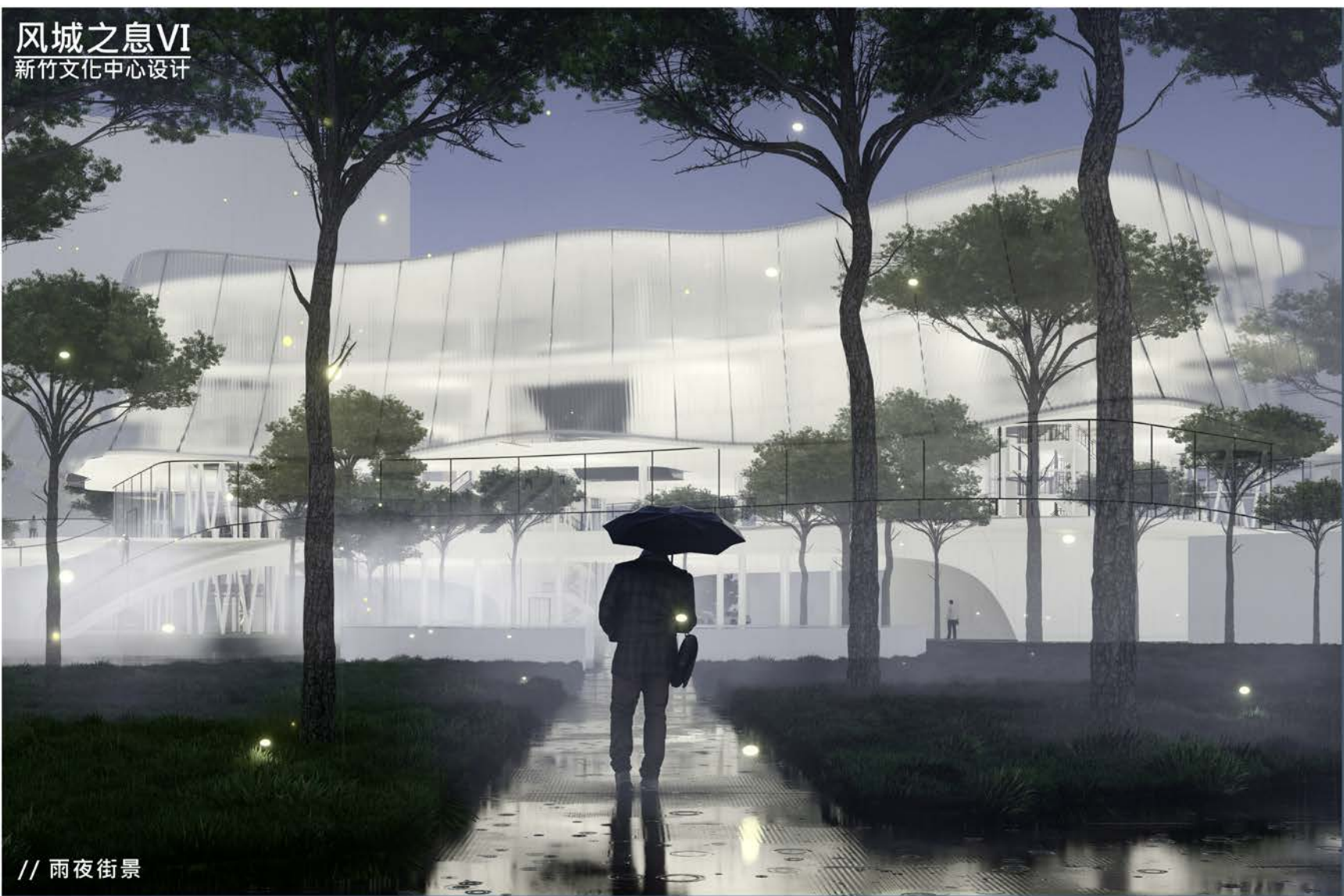
### // 鸟瞰及场地关系



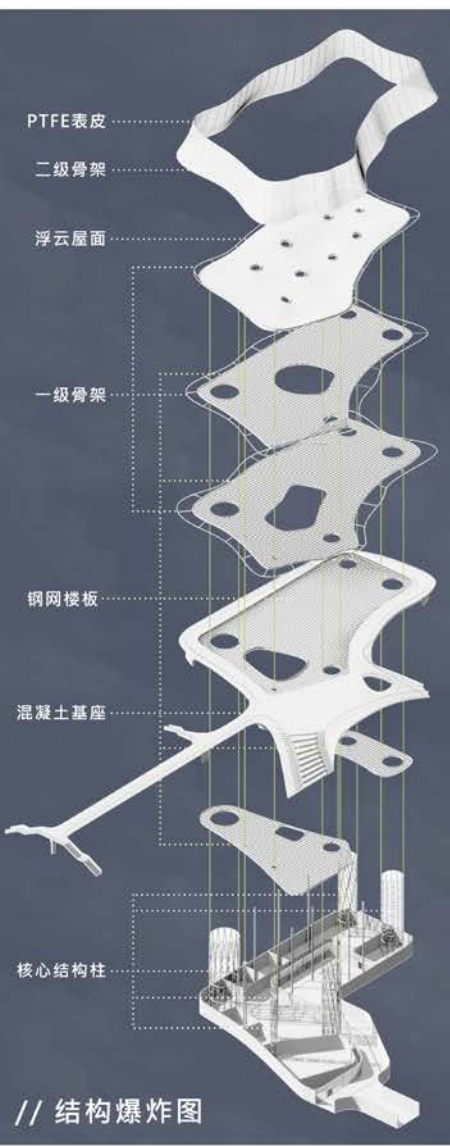


# 风城之息VI

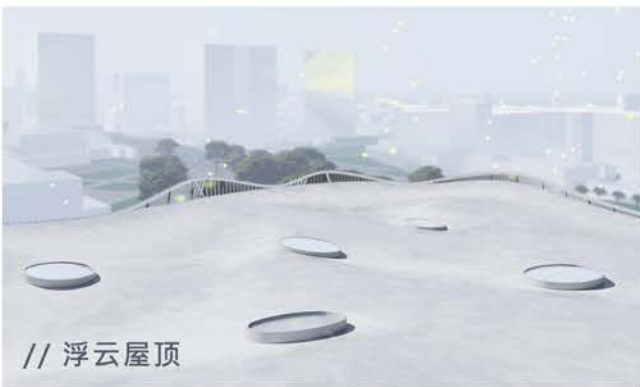
新竹文化中心设计



// 雨夜街景



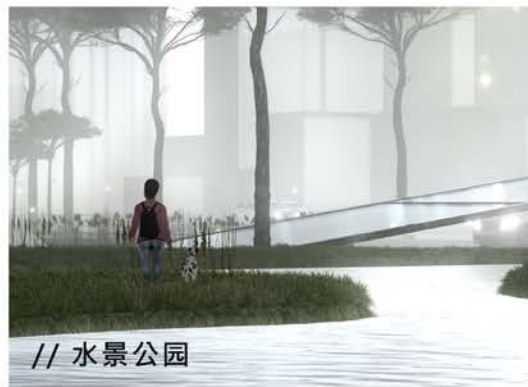
// 结构爆炸图



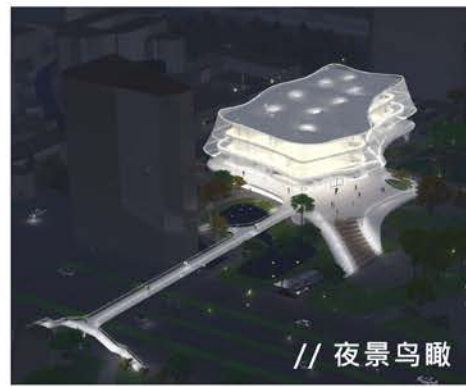
// 浮云屋顶



// 入口门厅

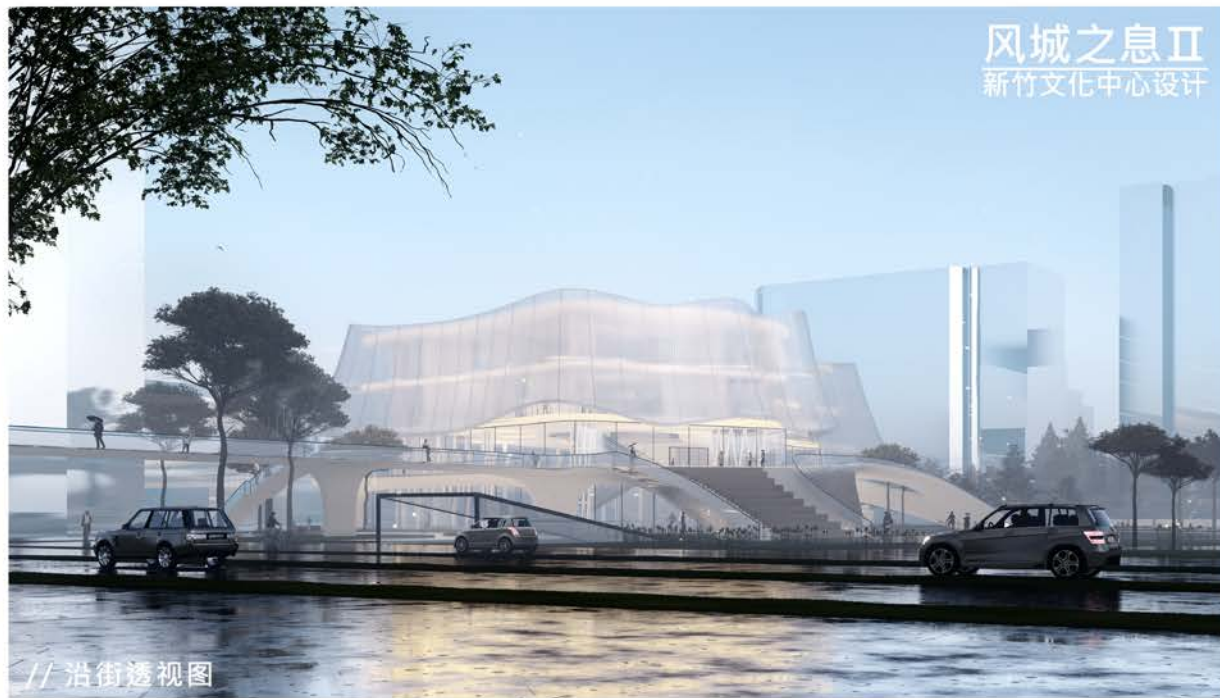


// 水景公园



// 夜景鸟瞰

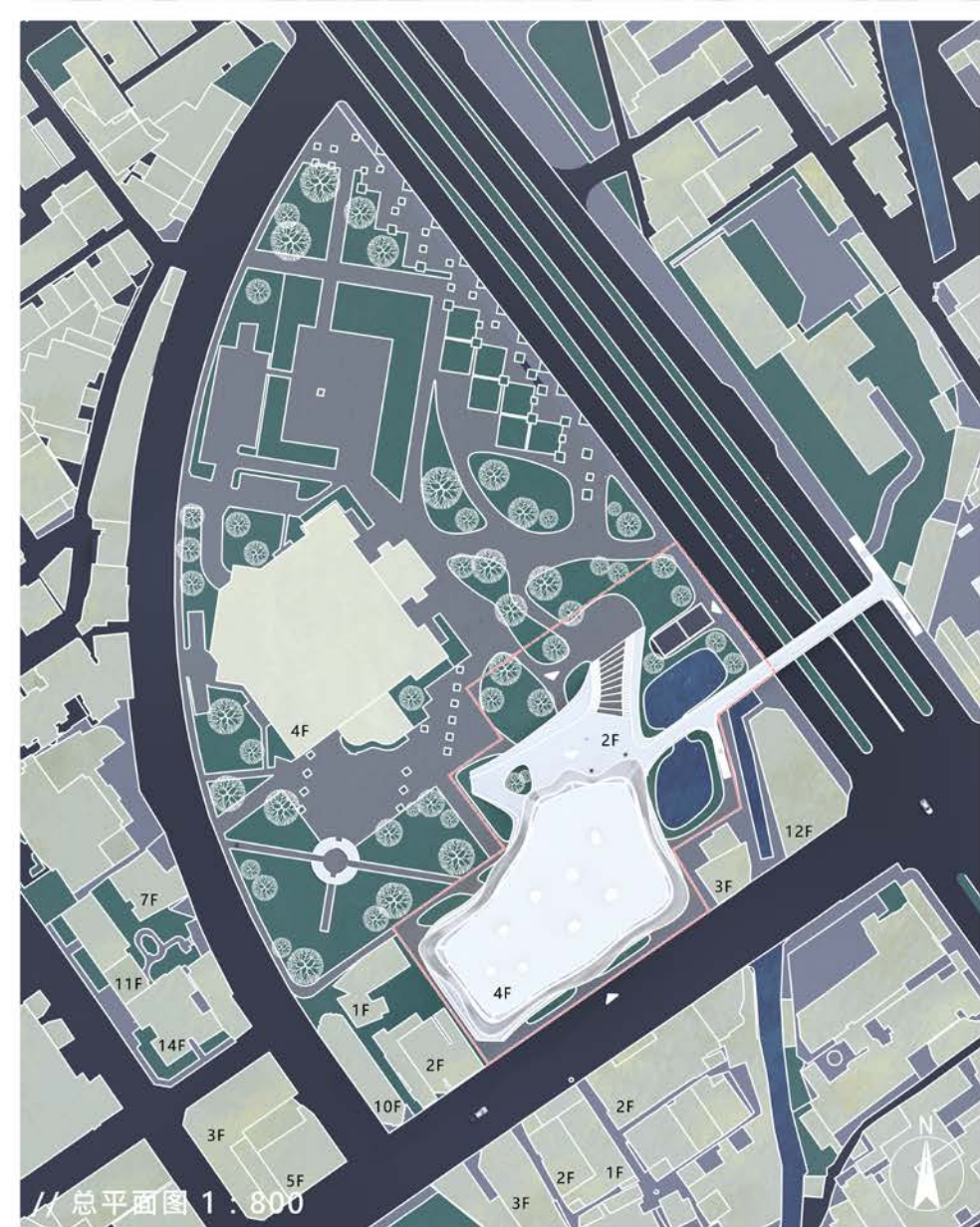




// 沿街透视图

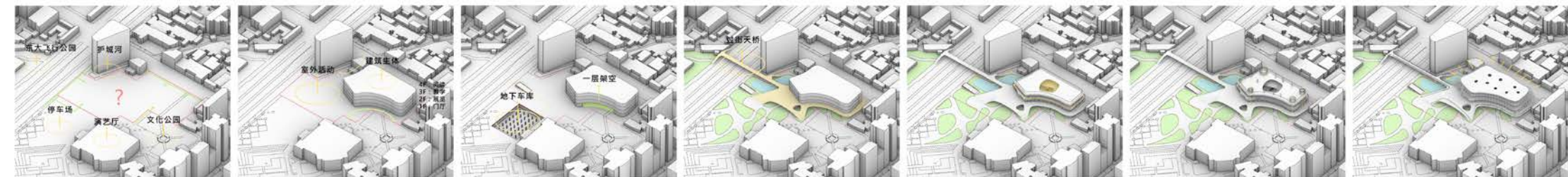


// 剖透视图



// 总平面图 1:800

// 形体生成过程

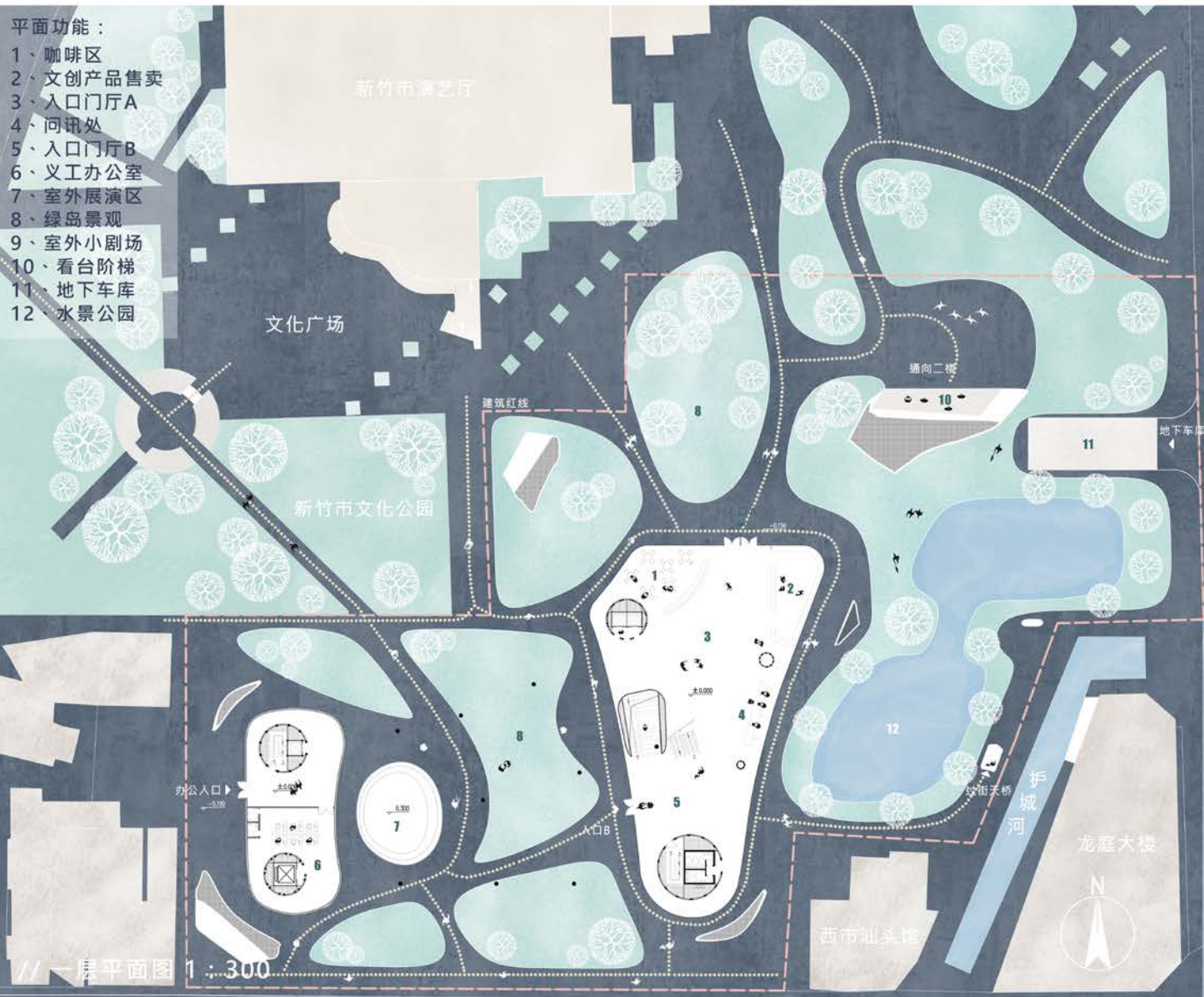


1、场地分析·了解场地特点及人群来向 2、确定建筑体块位置·形态及功能分布 3、开始重构：底层架空，地面停车场下移 4、景观再造，一层屋面拓展为公共空间 5、共享空间：建筑设置中庭及室外廊道 6、骨骼：确定交通核位置，生成结构柱 7、皮肤：添加PTFE飘带表皮及浮云屋面

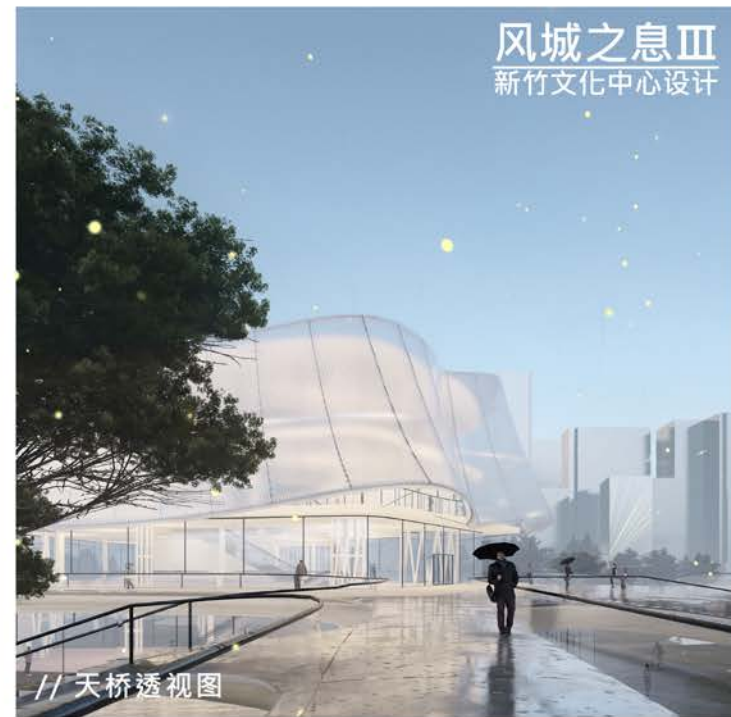


平面功能：

- 1·咖啡区
- 2·文创产品售卖
- 3·入口门厅A
- 4·问讯处
- 5·入口门厅B
- 6·义工办公室
- 7·室外展演区
- 8·绿岛景观
- 9·室外小剧场
- 10·看台阶梯
- 11·地下车库
- 12·水景公园



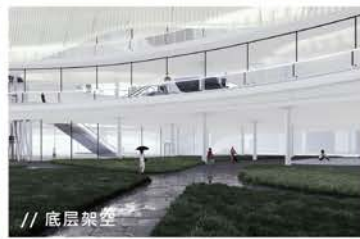
// 一层平面图 1 : 300



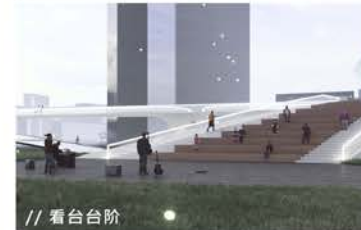
// 天桥透视图



// 室外小剧场



// 底层架空



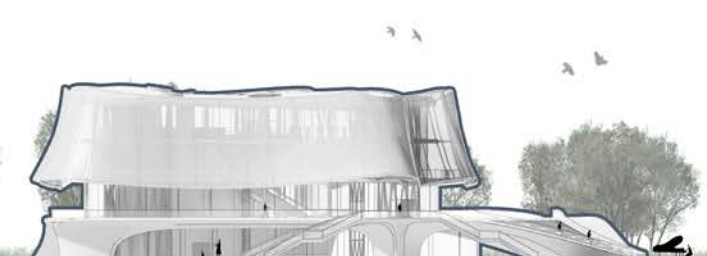
// 看台阶梯



// 一层入口



// 南立面图 1 : 350

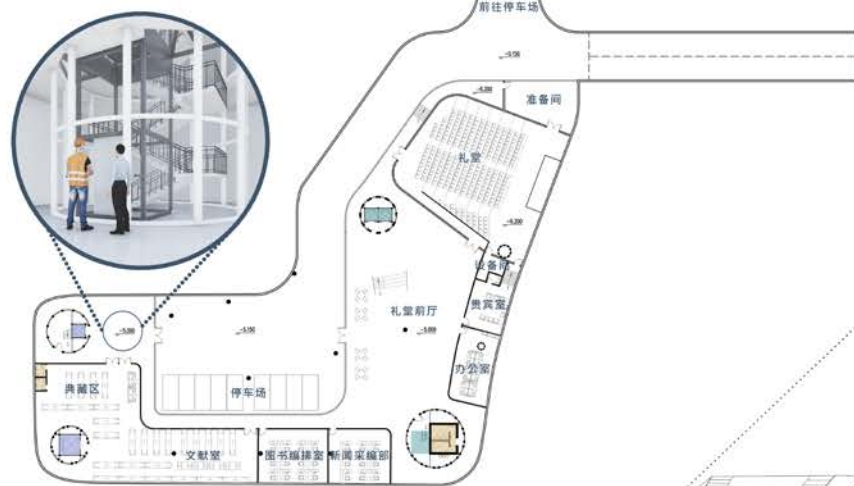


// 东立面图 1 : 350





// 爆炸轴测图

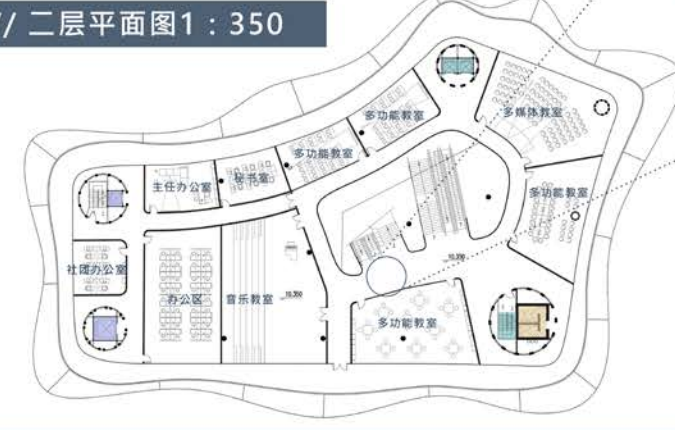


// 负一层平面图1:400

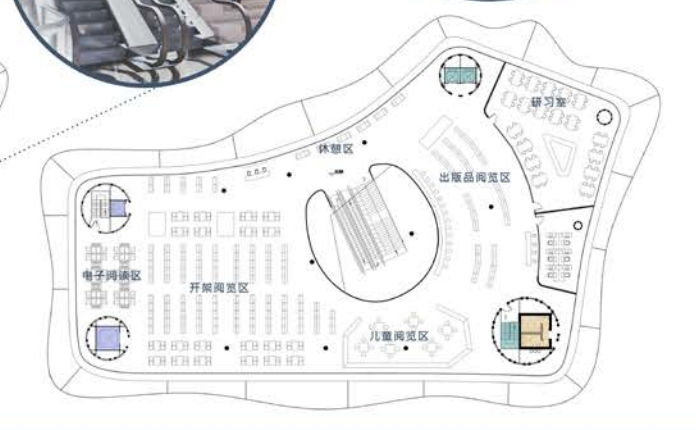
- 办公交通
- 访客交通
- 卫生间



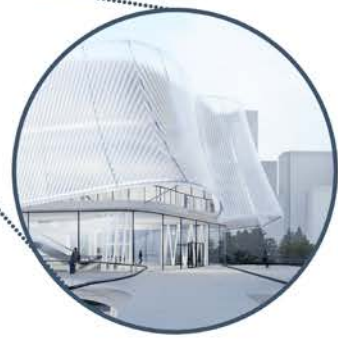
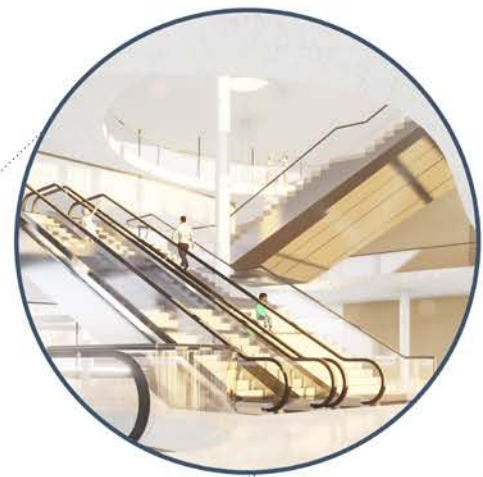
// 二层平面图1:350



// 三层平面图1:350



// 四层平面图1:350





# 风城之息 V

## 新竹文化中心设计



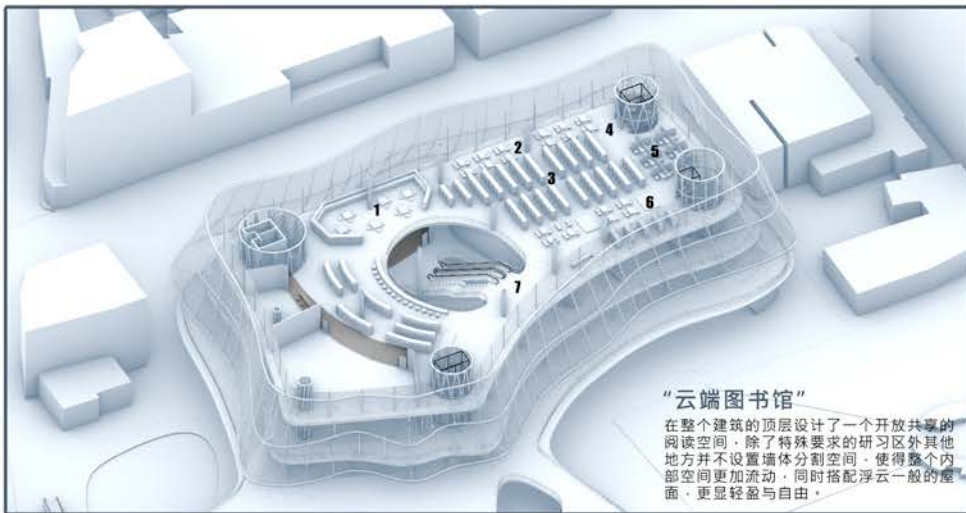
1、儿童阅览区



2、窗边阅读区



5、静谧阅读区



### “云端图书馆”

在整个建筑的顶层设计了一个开放共享的阅读空间，除了特殊要求的研习区外其他地方并不设置墙体分割空间，使得整个内部空间更加流动，同时搭配浮云一般的屋面，更显得轻盈与自由。



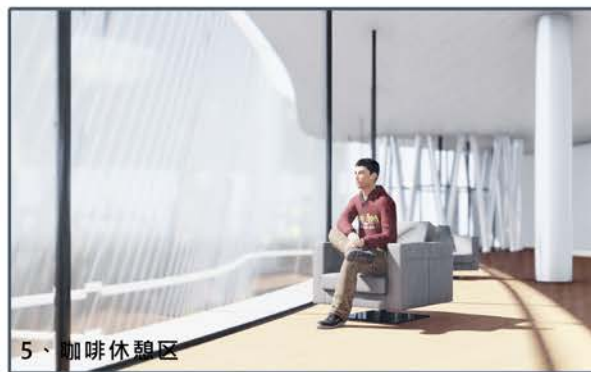
3、开架阅览区



5、阅读区



4、货梯局部



5、咖啡休憩区



// 北立面图 1 : 350

// A-A剖面图 1 : 350



